



Bedienungs- anleitung

casalux[💡]

LED-FEUCHTRAUM- LEUCHE

Modell: DE-LED-01115

Artikelnummer: 49034

XI/20/2017



Inhaltsverzeichnis

| | |
|---|-------------|
| Garantiehinweis..... | Seite 3-4 |
| Vor der ersten Benutzung..... | Seite 5 |
| Hinweis zum Leuchtmittel..... | Seite 5 |
| Technische Daten..... | Seite 6 |
| Lieferumfang..... | Seite 6 |
| Symbole..... | Seite 7 |
| Sicherheitshinweise..... | Seite 8-9 |
| Teilebezeichnung..... | Seite 10 |
| Informations- & Installationshinweis..... | Seite 11 |
| Montage..... | Seite 12-14 |
| Leuchtmittelwechsel..... | Seite 15 |
| Tipps zur Fehlererkennung..... | Seite 16 |
| Reinigungshinweis..... | Seite 17 |
| Entsorgungshinweis..... | Seite 18 |

Liebe Kundin, lieber Kunde,

unsere Produkte unterliegen einer strengen Qualitäts-Endkontrolle. Sollte diese Leuchte wider Erwarten nicht einwandfrei funktionieren, wenden Sie sich bitte an die auf Seite 4 stehende Service-Niederlassung.

Beachten Sie bitte folgendes:

Die Garantiezeit beträgt 3 Jahre und beginnt am Tage des Kaufs.

Bewahren Sie die ausgefüllte Garantiekarte sowie den Kaufbeleg als Nachweis für den Kauf unbedingt auf. Die Garantieleistung gilt nur für Material- und Fabrikationsfehler, nicht aber für Beschädigungen an zerbrechlichen Teilen, z. B. am Leuchtmittel.

Während der Garantiezeit können defekte Leuchten unfrei an die Serviceadresse gesandt werden.

Sie erhalten dann eine neue oder reparierte Leuchte kostenlos zurück. Nach Ablauf der Garantiezeit haben Sie ebenfalls die Möglichkeit, die defekte Leuchte zwecks Reparatur an die Serviceadresse auf der nachfolgenden Seite zu senden.

Nach Ablauf der Garantie anfallende Reparaturen sind jedoch kostenpflichtig. Bei missbräuchlicher und unsachgemäßer Behandlung, Gewaltanwendung und bei Eingriffen, die nicht von uns vorgenommen wurden, erlischt die Garantie.

Ihre gesetzlichen Rechte werden durch diese Garantie nicht eingeschränkt.

Schnellservice:

Für dieses Produkt bieten wir einen Sonderservice!
Rufen Sie an oder schicken Sie uns eine E-Mail, wenn Sie Probleme mit der Leuchte haben. Oft können wir Ihnen z. B. ein Ersatzteil schicken, um einen Fehler zu beheben. In dem Fall können wir Ihnen die Mühe einer Rücksendung ersparen.

Deutschland (DE): Mo.-Fr. 8.00-20.00Uhr

Zeitlos Vertriebs GmbH

Service Center

Nachtwaid 6

D-79206 Breisach

Hotline: 00800-09 34 85 67 (Hotline kostenfrei)

Fax: 01805-00 77 63* (*14 ct./min. aus dem deutschen Festnetz)

E-Mail: info@zeitlos-vertrieb.de

Diese Bedienungsanleitung kann bei unserem Kundenservice als PDF-Datei angefordert werden.

Vor der ersten Benutzung

Bitte lesen Sie diese Gebrauchsanleitung sorgfältig durch. Sie vermeiden dadurch Fehler, die zu einer Funktionsstörung führen könnten.

Bewahren Sie diese Anleitung zum späteren Gebrauch sorgfältig auf!

Bei Weitergabe dieser Leuchte an Dritte ist die Gebrauchsanleitung mitzugeben.

Diese Leuchte entspricht der Schutzklasse I und ist für den Anschluss an 220 - 240V~, 50 Hz zugelassen.

Der Hersteller übernimmt keine Verantwortung für Verletzungen oder Schäden, die Folge eines unsachgemäßen Gebrauchs der Leuchte sind.

Ein sicherer Betrieb dieser Leuchte ist nur gewährleistet, wenn diese Anweisungen beachtet werden.

Hinweis zum Leuchtmittel

Das mit dieser Leuchte gelieferten LED Retrofit-Leuchtmittel ist nicht für den Betrieb an einem Dimmer geeignet.

Das eingesetzte 18 Watt LED Retrofit-Leuchtmittel entspricht in der Helligkeit einer normalen Glühlampe von ca. 136 Watt.

Das LED Retrofit-Leuchtmittel benötigt keine Aufwärmphase. Die volle Helligkeit ist direkt nach Inbetriebnahme erreicht.

Das mitgelieferte Leuchtmittel darf nur in die Leuchte DE-LED-01115 eingesetzt werden. Der Einsatz in andere Leuchten ist nicht erlaubt.



Technische Daten

| | |
|---------------|--|
| Modell: | DE-LED-01115 |
| Spannung: | 220 - 240V~, 50 Hz |
| Leuchtmittel: | max. 1 x 20 Watt, T8, (Der Leuchte liegt ein LED Retrofit- Leuchtmittel mit 18 Watt, T8 bei) |
| Schutzklasse: | I, mit Schutzleiter |

Lieferumfang

- 1x LED-Feuchtraumleuchte
- 1x 18 Watt, T8, LED Retrofit-Leuchtmittel
- 14x Verschlussklammern Metall
- 1x Kabelverschraubung M18x1,5
- Montagematerial (4x Schrauben, 4x Dübel)
- 1x Bedienungsanleitung
- 1x Garantiekarte



Symbole



Konformitätserklärung

Der Hersteller erklärt, dass dieses Produkt die Anforderungen der geltenden europäischen und nationalen Richtlinien und Normen erfüllt. Entsprechende Erklärungen sind beim Hersteller hinterlegt.



Geprüfte Sicherheit

Ein unabhängiges Prüfinstitut bestätigt, dass dieses Produkt die Anforderungen der geltenden europäischen und nationalen Sicherheitsrichtlinien und Normen erfüllt.



Schutzklasse I

mit Schutzleiter



IP 65

IP 65

Die Leuchte ist staubdicht, gegen Strahlwasser aus allen Richtungen geschützt und somit für den Außenbereich geeignet.



Zerbrochenes Glas

Falls das Leuchtenglas defekt ist, muss die Leuchte sofort außer Betrieb gesetzt werden.

Sicherheitshinweise

Bitte lesen Sie diese Hinweise und die Anleitung sorgfältig durch und bewahren Sie diese sorgfältig auf, um jederzeit nachschlagen zu können.

Bei Weitergabe der Leuchte an Dritte ist diese Gebrauchsanweisung unbedingt beizulegen. Achten Sie darauf, dass Kinder nicht an diesen Elektroartikel gelangen können.

Verwendungszweck

Die Leuchte ist für den Einsatz im Privatbereich vorgesehen, der gewerbliche Einsatz ist nicht gestattet. Die Leuchte ist für Wand- und Deckenmontage auf normal entflammbaren Oberflächen vorgesehen. Sie kann sowohl im Innen- als auch im Außenbereich installiert werden. Der Einsatz in explosionsgefährdeter Umgebung ist nicht erlaubt.

Gefahr für Kinder

Halten Sie das Verpackungsmaterial und Folienbeutel von Kindern fern! Es besteht u.a. Erstickengefahr!
Kinder, Personen deren körperliche, geistige oder sonstige Fähigkeiten eingeschränkt sind und die dieses Gerät nicht sicher bedienen können sowie Unbefugte dürfen nicht unbeaufsichtigt an dieses Elektrogerät gelangen.

Gefahr durch Elektrizität

- Überprüfen Sie, ob die auf der Leuchte angegebene Spannung mit der Ihres Netzanschlusses übereinstimmt.
- Vor einem Leuchtmittelwechsel und / oder der Reinigung muss die Leuchte durch Abschalten der Sicherung vom Stromkreis getrennt werden.
- Die Leuchte darf nicht mit einer defekten oder

beschädigten Leitung betrieben werden.

- Es dürfen nur die vom Hersteller vorgesehenen Teile Verwendung finden.
- Ein defektes Leuchtmittel darf nur durch ein baugleiches LED-Leuchtmittel ersetzt werden. Der Einsatz herkömmlicher Leuchtstoffröhren ist nicht gestattet und kann zu schweren Verletzungen oder einem Defekt der Leuchte führen.
- Sollten Teile der Leuchte (Abdeckung/Dichtung) beschädigt sein, ist die Leuchte sofort außer Betrieb zu nehmen.
- Sollte die Abdeckung defekt sein, bitte ersetzen Sie diese sofort. Hierzu wenden Sie sich bitte an unsere Servicestelle siehe Seite 4.
- Die Leuchte darf nicht auf feuchtem oder leitendem Untergrund installiert werden.
- Sorgen Sie dafür, dass immer der richtige Lampentyp eingesetzt und die max. Lampenleistung von 20 W, nicht überschritten wird.
- Der Hersteller übernimmt keine Verantwortung für Verletzungen oder Schäden, die Folge eines unsachgemäßen Gebrauchs der Leuchte sind.



Verbrennungsgefahr!

Bei Betrieb der Leuchte können an Teilen der Leuchte hohe Temperaturen auftreten. Schalten Sie die Leuchte für eventuelle Arbeiten daher aus und lassen diese abkühlen.



Warnung!

Schalten Sie vor Beginn aller Arbeiten den Strom am Sicherungskasten ab und sichern Sie den Sicherungskasten gegen unbefugtes Wiedereinschalten.

Teilebezeichnung



①



②



③



④



⑤



⑥

Teilebezeichnung

1. 1x LED-Feuchtraumleuchte und Polycarbonatabdeckung
2. 1x LED Retrofit-Leuchtmittel, 18 W, T8
3. 14x Verschlussbügel
4. 1x Kabelverschraubung (M18x1,5)
5. 2x Deckenhalterung aus Metall
6. 4x Dübel und Schrauben
7. 1x Bedienungsanleitung und Garantiekarte (o. Abb.)

Informationshinweis

Für die Montage der Feuchtraumleuchte wird zusätzlich zum mitgelieferten Material noch folgendes Werkzeug benötigt:

1 x passender Schraubendreher

1 x Bohrmaschine mit passendem Bohrer

Installationshinweis

Nehmen Sie die Leuchte aus der Verpackung und entfernen Sie alle Schutz- und Verpackungsfolien.

Breiten Sie alle Teile vorsichtig auf dem Boden aus und überprüfen Sie die Vollständigkeit anhand des Lieferumfangs.

Legen Sie bei Bedarf eine Decke aus, um Kratzspuren an den Oberflächen der Leuchte zu vermeiden.

Überprüfen Sie den vorgesehenen Montageort vor dem Bohren auf unsichtbar verlegte Installations- und Versorgungsleitungen.



Warnung!

Elektroinstallationen dürfen nur durch Fachkräfte unter Einhaltung der Sicherheitsvorschriften durchgeführt werden.



Warnung!

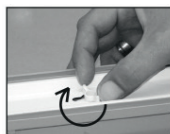
**Bei Betrieb nicht aus kurzem Abstand in die LEDs schauen.
Die LEDs nicht mit einem optischen Instrument (z.B. Lupe) betrachten!**

Montage

Die Installation der Leuchte darf nur im spannungsfreien Zustand vorgenommen werden. Schalten Sie dazu die elektrische Netzleitung spannungsfrei (Stromkreissicherung abschalten) und sichern Sie diese vor unberechtigtem Wiedereinschalten! Überprüfen Sie die Netzleitung auf Spannungsfreiheit.

Vorbereitung:

1. Entfernen Sie die Abdeckung der Feuchtraumleuchte.
2. Entfernen Sie das Leuchtmittel indem Sie es um 90 Grad in eine beliebige Richtung drehen und es dann aus den Halterungen herausziehen.
3. Entfernen Sie die Trägerplatte durch lösen der Kunststoffbefestigungen. Drehen Sie diese um 90 Grad gegen den Uhrzeigersinn und nehmen die Trägerplatte einfach ab.
4. Kabelverschraubung montieren. (Die Verschlusskappe samt Abdichtungseinheit zeigt nach außen).



Montage:

1. Montieren Sie beide Metallhalterungen an Wand oder Decke. Beachten Sie hierbei den richtigen Abstand. Die Halterungen können entsprechend der Montageposition vor Ort unterschiedlich montiert werden. Der Abstand der Halterungen hängt daher von der individuellen Position bei Ihnen Zuhause ab.
2. Die Leuchte in die Metallhalterungen clippen.



Anschließen:

1. Führen Sie das Netzkabel durch die Öffnung der Kabelverschraubung, den Anschluss wie folgt an der Lüsterklemme vornehmen.

Leitung blau

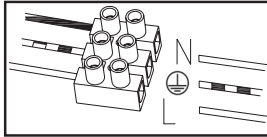
-N- (neutral)

Leitung braun oder schwarz

-L- (Plus/Phase)

Leitung gelb/grün

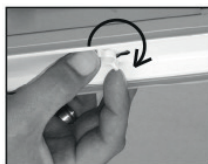
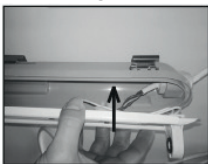
⊕ (Erde/Schutzleiter)



2. Schließen Sie die Kabelverschraubung durch Drehen der Kappe im Uhrzeigersinn und überprüfen Sie sicherheits- halber noch einmal den richtigen Sitz der Dichtung! Die Zuleitung muss sehr fest in der Verschraubung sitzen um zu gewährleisten dass die Leuchte dicht ist.

Zusammenbauen:

1. Setzen Sie die Trägerplatte ein und befestigen Sie sie durch verdrehen der Kunststoffhalterungen um 90 Grad im Uhrzeigersinn.



2. Setzen Sie das Leuchtmittel ein und befestigen Sie es durch Drehen um 90°.



3. Clipsen Sie die 14 Verschlussbügel in die Aufnahmen der Feuchtraumwanne.
Setzen Sie die Schutzabdeckung der Feuchtraumleuchte deckungsgleich auf die Wanne der LED-Feuchtraumleuchte und verschließen Sie alle 14 Verschlussbügel.



Leuchtmittelwechsel

Das mitgelieferte Leuchtmittel ist von der Garantie ausgeschlossen!

Bitte verwenden Sie nur Leuchtmittel gemäß den Angaben in den „Technischen Daten“ dieser Anleitung.

Um Verbrennungen vorzubeugen, das Leuchtmittel nur auswechseln, wenn die Leuchte vom Stromnetz getrennt und das Leuchtmittel abgekühlt ist.

1. Trennen Sie die Leuchte vom Netz, indem Sie die Sicherung ausschalten, um den Stromkreis zu trennen.
2. Warten Sie, bis die Leuchte abgekühlt ist (ca. 3 min).
3. Öffnen Sie die Verschlussklammern und nehmen Sie die Abdeckung ab.
4. Entnehmen Sie das defekte Leuchtmittel indem Sie es um 90 Grad in beliebiger Richtung drehen und dann herausnehmen.
5. Setzen Sie das neue Leuchtmittel in die Fassungen ein und befestigen Sie es durch drehen um 90 Grad. Achten Sie dabei darauf, dass die LEDs nach dem Drehen Richtung Abdeckung zeigen.
6. Setzen Sie die Schutzabdeckung der Feuchtraumleuchte deckungsgleich auf die Wanne der LED-Feuchtraumleuchte und verschließen Sie alle 14 Verschlussbügel.
7. Schalten Sie die Sicherung wieder ein.
8. Prüfen Sie die Funktion der Leuchte.



Tipps zur Fehlererkennung

Das Leuchtmittel funktioniert nicht.

- ? = Ist das Leuchtmittel korrekt eingesetzt?
→ Korrekten Sitz des Leuchtmittels prüfen.

- ? = Ist das Leuchtmittel defekt?
→ Defektes Leuchtmittel ersetzen.

Das LED-Leuchtmittel funktioniert nicht korrekt.

- ? = Wird die Leuchte an einem Dimmer betrieben?
→ Ersetzen Sie den Dimmer durch einen normalen Schalter.



Die Leuchte funktioniert gar nicht.



- ? = Ist die Leuchte korrekt angeschlossen?
→ Prüfen Sie, ob die Leuchte korrekt an der Netzleitung angeschlossen ist.

Sollten Sie versehentlich eine herkömmliche Leuchtstoffröhre eingesetzt haben, so wurde die interne Sicherung ausgelöst.

- Tauschen Sie die Sicherung aus. Die Sicherung befindet sich direkt an der Lüsterklemme. Ziehen Sie hierzu die Abdeckung nach oben heraus und tauschen Sie die Sicherung gegen eine baugleiche Sicherung mit 1,6 A aus.



Reinigungshinweis

Die Pflege von Leuchten beschränkt sich auf die Oberfläche. Dabei darf keine Feuchtigkeit in Anschlussräume oder an stromführende Teile gelangen.

Die Reinigung nur bei ausgeschalteter Leuchte vornehmen.

Zur Reinigung ein trockenes, weiches Tuch verwenden. Hartnäckige Flecken können mit einem leicht feuchten Tuch ggf. unter Verwendung eines neutralen Reinigers entfernt werden.

Entsorgungshinweis

Die Verpackung muss dem DSD (Grüner Punkt) zugeführt werden. Entsorgen Sie die Verpackung sortenrein.



Altgeräte dürfen nicht im normalen Hausmüll entsorgt werden. Entsprechend EU-Richtlinie 2012/19/EU ist das Gerät am Ende seiner Lebensdauer einer geordneten Entsorgung zuzuführen. Dabei werden im [REDACTED] Gerät enthaltene Wertstoffe der Wiederverwertung zugeführt und die Belastung der Umwelt vermieden. Geben Sie das Altgerät an einer Sammelstelle für Elektroschrott oder einem Wertstoffhof ab.

Wenden Sie sich für nähere Auskünfte an Ihr örtliches Entsorgungsunternehmen oder Ihre kommunale Verwaltung.





DE

Importiert durch:

EuroTechnicsTrade GmbH

Im Langel 6

D-59872 Meschede

KUNDENDIENST



00800 / 09 34 85 67 (Hotline kostenfrei)

Fax: 01805 / 00 77 63* (*14 ct./min. aus dem deutschen Festnetz)



info@zeitlos-vertrieb.de

Modell: DE-LED-01115

Art.-Nr.: 49034 XI/20/2017

3

**JAHRE
GARANTIE**