



Bedienungs- anleitung

casalux[💡]

LED-DECKENSCHIENE

Modell: DE-LED-01062

Artikelnummer: 46370

1/09/2017



Inhaltsverzeichnis

Garantiehinweis.....	Seite	3-4
Vor der ersten Benutzung.....	Seite	5
Hinweis zum Leuchtmittel.....	Seite	5
Technische Daten.....	Seite	6
Lieferumfang.....	Seite	6
Symbole.....	Seite	7
Sicherheitshinweise.....	Seite	8-9
Teilebezeichnung.....	Seite	10
Informations- & Installationshinweis.....	Seite	11
Montage.....	Seite	12-14
Leuchtmittelwechsel.....	Seite	15
Tipps zur Fehlererkennung.....	Seite	16
Reinigungshinweis.....	Seite	17
Entsorgungshinweis.....	Seite	18

Liebe Kundin, lieber Kunde,

unsere Produkte unterliegen einer strengen Qualitäts-Endkontrolle. Sollte diese Leuchte wider Erwarten nicht einwandfrei funktionieren, wenden Sie sich bitte an die auf Seite 4 stehende Service-Niederlassung.

Beachten Sie bitte folgendes:

Die Garantiezeit beträgt 3 Jahre und beginnt am Tage des Kaufs.

Bewahren Sie die ausgefüllte Garantiekarte sowie den Kaufbeleg als Nachweis für den Kauf unbedingt auf. Die Garantieleistung gilt nur für Material- und Fabrikationsfehler, nicht aber für Beschädigungen an zerbrechlichen Teilen, z. B. am Leuchtmittel.

Während der Garantiezeit können defekte Leuchten unfrei an die Serviceadresse gesandt werden.

Sie erhalten dann eine neue oder reparierte Leuchte kostenlos zurück. Nach Ablauf der Garantiezeit haben Sie ebenfalls die Möglichkeit, die defekte Leuchte zwecks Reparatur an die Serviceadresse auf der nachfolgenden Seite zu senden.

Nach Ablauf der Garantie anfallende Reparaturen sind jedoch kostenpflichtig. Bei missbräuchlicher und unsachgemäßer Behandlung, Gewaltanwendung und bei Eingriffen, die nicht von uns vorgenommen wurden, erlischt die Garantie.

Ihre gesetzlichen Rechte werden durch diese Garantie nicht eingeschränkt.



Schnellservice:

Für dieses Produkt bieten wir einen Sonderservice!
Rufen Sie an oder schicken Sie uns eine E-Mail, wenn Sie Probleme mit der Leuchte haben. Oft können wir Ihnen z. B. ein Ersatzteil schicken, um einen Fehler zu beheben. In dem Fall können wir Ihnen die Mühe einer Rücksendung ersparen.

Hotline: Telefon: +49 (0) 29 03 / 44 91 11
Mo. - Fr. 8.00 - 20.00 Uhr
leuchtenservice@ettrade.de

Diese Bedienungsanleitung kann bei unserem Kundenservice als PDF-Datei angefordert werden.





Vor der ersten Benutzung

Bitte lesen Sie diese Gebrauchsanleitung sorgfältig durch. Sie vermeiden dadurch Fehler, die zu einer Funktionsstörung führen könnten.

Bewahren Sie diese Anleitung zum späteren Gebrauch sorgfältig auf!

Bei Weitergabe dieser Leuchte an Dritte ist die Gebrauchsanleitung mitzugeben.

Diese Leuchte entspricht der Schutzklasse I und ist für den Anschluss an 220 - 240V~, 50/60 Hz zugelassen.

Der Hersteller übernimmt keine Verantwortung für Verletzungen oder Schäden, die Folge eines unsachgemäßen Gebrauchs der Leuchte sind.

Ein sicherer Betrieb dieser Leuchte ist nur gewährleistet, wenn diese Anweisungen beachtet werden.

Hinweis zum Leuchtmittel

Die mit dieser Leuchte gelieferten LED-Leuchtmittel sind nicht für den Betrieb an einem Dimmer geeignet.

Das eingesetzte 4,2 Watt LED-Leuchtmittel entspricht in der Helligkeit einer normalen Glühlampe von ca. 30 Watt.

Die LED-Leuchtmittel benötigen keine Aufwärmphase. Die volle Helligkeit ist direkt nach Inbetriebnahme erreicht.





Technische Daten

Modell:	DE-LED-01062
Spannung:	220 - 240V~, 50/60 Hz
Leuchtmittel:	max. 6 x 10 Watt LED-Leuchtmittel, E14 (Der Leuchte liegen LED-Leuchtmittel mit 4,2 Watt, E14 bei)
Schutzklasse:	I, mit Schutzleiter

Lieferumfang

- 1x LED-Deckenschiene
- 6x 4,2 Watt, E14, LED-Leuchtmittel
- 6x Lampenschirme aus Echtglas
- 18x Gewindestifte
- Montagematerial
- 1x Bedienungsanleitung
- 1x Garantiekarte



Symbole



Konformitätserklärung

Der Hersteller erklärt, dass dieses Produkt die Anforderungen der geltenden europäischen und nationalen Richtlinien und Normen erfüllt. Entsprechende Erklärungen sind beim Hersteller hinterlegt.



Geprüfte Sicherheit

Ein unabhängiges Prüfinstitut bestätigt, dass dieses Produkt die Anforderungen der geltenden europäischen und nationalen Sicherheitsrichtlinien und Normen erfüllt.



Schutzklasse I

mit Schutzleiter



für Innen

Nur für den Innenraum

Nur für Anwendungen in trockenen Innenräumen geeignet.



Sicherheitsabstand

Angestrahelte Flächen oder Gegenstände, z. B. Gardinen, dürfen nicht näher als 0,2 Meter an die Leuchte herangebracht werden. Dieser Mindestabstand dient dem Brandschutz.

Sicherheitshinweise

Bitte lesen Sie diese Hinweise und die Anleitung sorgfältig durch und bewahren Sie diese sorgfältig auf, um jederzeit nachschlagen zu können.

Bei Weitergabe der Leuchte an Dritte ist diese Gebrauchsanweisung unbedingt beizulegen. Achten Sie darauf, dass Kinder nicht an diesen Elektroartikel gelangen können.

Verwendungszweck

Diese Leuchte ist nur zur Verwendung im Wohnbereich geeignet (nicht für Feuchträume und im Außenbereich) und darf nur ihrer Bauart entsprechend verwendet werden.

Gefahr für Kinder

Halten Sie das Verpackungsmaterial und Folienbeutel von Kindern fern! Es besteht u.a. Erstickungsgefahr! Kinder, Personen deren körperliche, geistige oder sonstige Fähigkeiten eingeschränkt sind und die dieses Gerät nicht sicher bedienen können sowie Unbefugte dürfen nicht unbeaufsichtigt an dieses Elektrogerät gelangen.

Gefahr durch Elektrizität

- Vor einem Leuchtmittelwechsel und / oder der Reinigung muss die Leuchte durch Abschalten der Sicherung vom Stromkreis getrennt werden.
- Die Leuchte darf nicht mit einer defekten oder beschädigten Leitung betrieben werden.

- Defekte Leuchtmittel sofort auswechseln (im abgekühlten Zustand)
- Sorgen Sie dafür, dass immer der richtige Lampentyp eingesetzt und die max. Lampenleistung von 10 W, nicht überschritten wird.

Verbrennungsgefahr

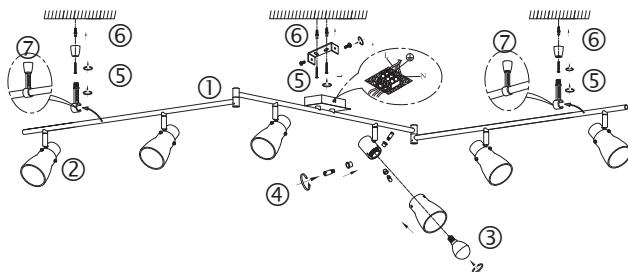
- Bei Betrieb der Leuchte können an Teilen der Leuchte hohe Temperaturen auftreten. Schalten Sie die Leuchte für eventuelle Arbeiten daher aus und lassen Sie diese abkühlen.
- Es dürfen keine Gegenstände an die Leuchte gehängt werden.
- Die Leuchte darf unter keinen Umständen durch wärmedämmende Abdeckungen oder ähnliche Werkstoffe abgedeckt werden.
- Es muss ein Abstand von mindestens 0,2 m zu leicht entflammaren Gegenständen wie z.B. Gardinen oder Vorhängen, eingehalten werden.



Warnung!

Schalten Sie vor Beginn aller Arbeiten den Strom am Sicherungskasten ab und sichern Sie den Sicherungskasten gegen unbefugtes Wiedereinschalten.

Teilebezeichnung



Teilebezeichnung

1. LED-Deckenschiene
2. 6x Lampenschirme
3. 6x LED-Leuchtmittel, E14
4. 18x Gewindestifte
5. 4x Schrauben
6. 4x Dübel
7. 2x Halterung für Leuchtenarm
8. Bedienungsanleitung und Garantiekarte (o. Abb.)

Informationshinweis

Für die Montage der Deckenschiene wird zusätzlich zum mitgelieferten Material noch folgendes Werkzeug benötigt:

1 x passender Schraubendreher

1 x Bohrmaschine mit passendem Bohrer

Installationshinweis

Nehmen Sie die Leuchte aus der Verpackung und entfernen Sie alle Schutz- und Verpackungsfolien.

Breiten Sie alle Teile vorsichtig auf dem Boden aus und überprüfen Sie die Vollständigkeit anhand des Lieferumfangs.

Legen Sie bei Bedarf eine Decke aus, um Kratzspuren an den Oberflächen der Leuchte zu vermeiden.

Überprüfen Sie den vorgesehenen Montageort vor dem Bohren auf unsichtbar verlegte Installations- und Versorgungsleitungen.



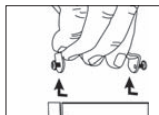
Warnung!

Elektroinstallationen dürfen nur durch Fachkräfte unter Einhaltung der Sicherheitsvorschriften durchgeführt werden.

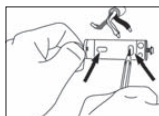
Montage

Montage/Elektrischer Anschluss

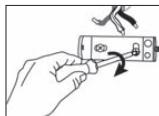
1. Seitliche Schrauben am Befestigungsbügel auf der Rückseite des Anschlussgehäuses lösen und Bügel aushängen. Die Schrauben dabei nicht ganz herausdrehen.



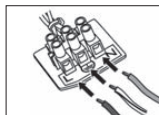
2. Die Bohrpunkte mit einem Bleistift markieren. Dabei kann der Befestigungsbügel als Schablone verwendet werden.



3. Mit einem geeigneten Bohrer die Bohrungen vornehmen und die Dübel einsetzen. Anschließend den Befestigungsbügel montieren.




4. Die drei Leitungen der Hausinstallation entsprechend den vorgegebenen Farben in die Lüsterklemme der Leuchte einführen und festschrauben.

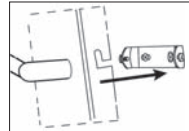


Warnung!

Die Kabel des Hausanschlusses bei der Montage des Anschlussgehäuses nicht einklemmen, sonst kann die Isolierung beschädigt werden. Es besteht die Gefahr eines Stromschlags!

Leitung blau	-N-	(neutral)
Leitung braun o. schwarz	-L-	(Plus/Phase)
Leitung gelb/grün		(Erde/Schutzleiter)

5. Die Leuchte in den Befestigungsbügel einhängen und die seitlichen Schrauben festdrehen.

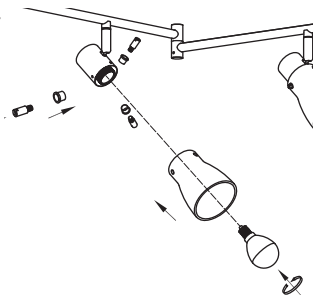


Der elektrische Anschluss der Leuchte ist damit abgeschlossen.

6. Arme auf gewünschte Position ausrichten
7. Zur Befestigung beider Arme muss jeweils mittig eine Kunststoffhalterung befestigt werden. Nutzen Sie hierzu bei Bedarf Dübel und Schraube. (Siehe auch Teil 7 auf Seite 10)
8. Beide Arme in die jeweilige Kunststoffhalterung drücken.

Installation der Lampenschirme

1. Lampenglas auf den Spotkopf setzen und mit drei Gewindestiften fixieren. **ACHTUNG:** Das Glas muss so lange festgehalten werden, bis alle drei Gewindestifte montiert sind. Achten Sie bei der Montage der Gewindestifte darauf, dass der aufgesteckte Kunststoffring in der Bohrung des Glases sitzt um dieses zu fixieren.



Die Installation der Lampenschirme ist damit abgeschlossen.

Leuchtmittel einsetzen

1. Schrauben Sie das LED-Leuchtmittel vorsichtig in die Lampenfassung der Leuchte.

Leuchtmittelwechsel

Das mitgelieferte Leuchtmittel ist von der Garantie ausgeschlossen!

Bitte verwenden Sie nur Leuchtmittel gemäß den Angaben in den „Technischen Daten“ dieser Anleitung.

Um Verbrennungen vorzubeugen, das Leuchtmittel nur auswechseln, wenn die Leuchte vom Stromnetz getrennt und das Leuchtmittel abgekühlt ist.

1. Trennen Sie die Leuchte vom Netz, indem Sie die Sicherung ausschalten, um den Stromkreis zu trennen.
2. Warten Sie, bis die Leuchte abgekühlt ist (ca. 3 min).
3. Entnehmen Sie das defekte Leuchtmittel durch drehen gegen den Uhrzeigersinn aus der Fassung.
4. Setzen Sie das neue Leuchtmittel in die Fassung ein und drehen Sie es im Uhrzeigersinn fest.
5. Schalten Sie die Sicherung wieder ein.
6. Prüfen Sie die Funktion der Leuchte.



Tipps zur Fehlererkennung

Das Leuchtmittel funktioniert nicht.

- ? = Ist das Leuchtmittel korrekt eingesetzt?
→ Korrekten Sitz des Leuchtmittels prüfen.

- ? = Ist das Leuchtmittel defekt?
→ Defektes Leuchtmittel ersetzen



Reinigungshinweis

Die Pflege von Leuchten beschränkt sich auf die Oberfläche. Dabei darf keine Feuchtigkeit in Anschlussräume oder an stromführende Teile gelangen.

Die Reinigung nur bei ausgeschalteter Leuchte vornehmen.

Zur Reinigung ein trockenes, weiches Tuch verwenden. Hartnäckige Flecken können mit einem leicht feuchten Tuch ggf. unter Verwendung eines neutralen Reinigers, entfernt werden.

Entsorgungshinweis

Die Verpackung muss dem DSD (Grüner Punkt) zugeführt werden. Entsorgen Sie die Verpackung sortenrein.



Altgeräte dürfen nicht im normalen Hausmüll entsorgt werden. Entsprechend EU-Richtlinie 2012/19/EU ist das Gerät am Ende seiner Lebensdauer einer geordneten Entsorgung zuzuführen. Dabei werden im Gerät enthaltene Wertstoffe der Wiederverwertung zugeführt und die Belastung der Umwelt vermieden. Geben Sie das Altgerät an einer Sammelstelle für Elektroschrott oder einem Wertstoffhof ab.

Wenden Sie sich für nähere Auskünfte an Ihr örtliches Entsorgungsunternehmen oder Ihre kommunale Verwaltung.





DE

Importiert durch:

EuroTechnicsTrade GmbH

Im Langel 6

D-59872 Meschede

KUNDENDIENST



+49 (0) 29 03 / 44 91 11

Fax: +49 (0) 29 03 / 44 94 84 10



leuchtenservice@ettrade.de

Modell: DE-LED-01062

Art.-Nr.: 46370

I/09/2017

3

**JAHRE
GARANTIE**