



Bedienungs- anleitung

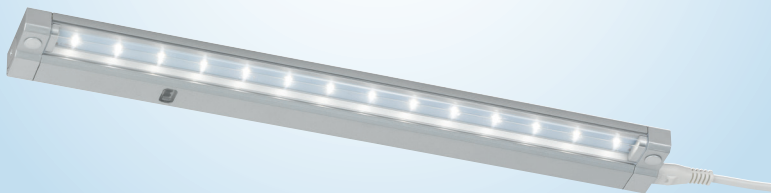
casalux[💡]

LED-MÖBEL- UNTERBAULEUCHE

Modell: UL-LED-01044

Artikelnummer: 45986

XII/15/2016



Inhaltsverzeichnis

Garantiehinweis.....	Seite	3-4
Vor der ersten Benutzung.....	Seite	5
Hinweis zum Leuchtmittel.....	Seite	5
Technische Daten.....	Seite	6
Lieferumfang.....	Seite	6
Symbole.....	Seite	7
Sicherheitshinweise.....	Seite	8-9
Teilebezeichnung.....	Seite	10
Installationshinweis.....	Seite	11
Montage.....	Seite	12-13
Bedienungshinweise.....	Seite	14
Tipps zur Fehlererkennung.....	Seite	15
Reinigungshinweis.....	Seite	16
Entsorgungshinweis.....	Seite	17

Liebe Kundin, lieber Kunde,

unsere Produkte unterliegen einer strengen Qualitäts-Endkontrolle. Sollte diese Leuchte wider Erwarten nicht einwandfrei funktionieren, wenden Sie sich bitte an die auf Seite 4 stehende Service-Niederlassung.

Beachten Sie bitte folgendes:

Die Garantiezeit beträgt 3 Jahre und beginnt am Tage des Kaufs.

Bewahren Sie die ausgefüllte Garantiekarte sowie den Kaufbeleg als Nachweis für den Kauf unbedingt auf. Die Garantieleistung gilt nur für Material- und Fabrikationsfehler, nicht aber für Beschädigungen an zerbrechlichen Teilen.

Während der Garantiezeit können defekte Leuchten unfrei an die Serviceadresse gesandt werden.

Sie erhalten dann eine neue oder reparierte Leuchte kostenlos zurück. Nach Ablauf der Garantiezeit haben Sie ebenfalls die Möglichkeit, die defekte Leuchte zwecks Reparatur an die Serviceadresse auf der nachfolgenden Seite zu senden.

Nach Ablauf der Garantie anfallende Reparaturen sind jedoch kostenpflichtig. Bei missbräuchlicher und unsachgemäßer Behandlung, Gewaltanwendung und bei Eingriffen, die nicht von uns vorgenommen wurden, erlischt die Garantie.

Ihre gesetzlichen Rechte werden durch diese Garantie nicht eingeschränkt.



Schnellservice:

Für dieses Produkt bieten wir einen Sonderservice!
Rufen Sie an oder schicken Sie uns eine E-Mail, wenn Sie Probleme mit der Leuchte haben. Oft können wir Ihnen z. B. ein Ersatzteil schicken, um einen Fehler zu beheben. In dem Fall können wir Ihnen die Mühe einer Rücksendung ersparen.

Hotline: Telefon: +49 (0) 29 03 / 44 91 11
Mo. - Fr. 8.00 - 20.00 Uhr
leuchtenservice@ettrade.de

Diese Bedienungsanleitung kann bei unserem Kundenservice als PDF-Datei angefordert werden.





Vor der ersten Benutzung

Bitte lesen Sie diese Gebrauchsanleitung sorgfältig durch. Sie vermeiden dadurch Fehler, die zu einer Funktionsstörung führen könnten.

Bewahren Sie diese Anleitung zum späteren Gebrauch sorgfältig auf!

Bei Weitergabe dieser Leuchte an Dritte ist die Gebrauchsanleitung mitzugeben.

Diese Leuchte entspricht der Schutzklasse II und ist für den Anschluss an 220 - 240V~, 50 Hz zugelassen.

Der Hersteller übernimmt keine Verantwortung für Verletzungen oder Schäden, die Folge eines unsachgemäßen Gebrauchs der Leuchte sind.

Ein sicherer Betrieb dieser Leuchte ist nur gewährleistet, wenn diese Anweisungen beachtet werden.

Hinweis zum Leuchtmittel

Die in dieser LED-Möbel-Unterbauleuchte verwendeten LEDs sind fest verbaut und nicht austauschbar.

Die eingesetzten 3,7 Watt SMD LEDs entsprechen in der Helligkeit einer normalen Glühlampe von ca. 30 Watt.

Die SMD LEDs benötigen keine Aufwärmphase. Die volle Helligkeit ist direkt nach Inbetriebnahme erreicht.





Technische Daten

Modell:	UL-LED-01044
Spannung:	220 - 240V~, 50 Hz
Leistungsaufnahme:	ca. 5 W
Leuchtmittel:	14x SMD LEDs
Schutzklasse:	II, Schutzisoliert
Anschlussleitung:	ca. 1,8 m, weiß

Lieferumfang

- 1x LED-Möbel-Unterbauleuchte
- 1x Anschlussleitung (ca. 1,8 m, weiß)
- 1x Verbindungsleitung (ca. 0,3 m, weiß)
- Montagematerial
- 1x Bedienungsanleitung
- 1x Garantiekarte



Symbole



Konformitätserklärung

Der Hersteller erklärt, dass dieses Produkt die Anforderungen der geltenden europäischen und nationalen Richtlinien und Normen erfüllt. Entsprechende Erklärungen sind beim Hersteller hinterlegt.



Geprüfte Sicherheit

Ein unabhängiges Prüfinstitut bestätigt, dass dieses Produkt die Anforderungen der geltenden europäischen und nationalen Sicherheitsrichtlinien und Normen erfüllt.



Schutzklasse II

Schutzisoliert



für Innen

Nur für den Innenraum

Nur für Anwendungen in trockenen Innenräumen geeignet.



Möbeleinbauleuchte

Zum Ein- und Anbau an Möbel geeignet.



Infrarotsensor

Infrarotsensor

Mit dem Infrarotsensor ist ein berührungsloses Schalten der Leuchte möglich.



Sicherheitshinweise

Bitte lesen Sie diese Hinweise und die Anleitung sorgfältig durch und bewahren Sie diese sorgfältig auf, um jederzeit nachschlagen zu können.

Bei Weitergabe der Leuchte an Dritte ist diese Gebrauchsanweisung unbedingt beizulegen. Achten Sie darauf, dass Kinder nicht an diesen Elektroartikel gelangen können.

Verwendungszweck

Diese Leuchte ist nur zur Verwendung im Wohnbereich geeignet (nicht für Feuchträume und im Außenbereich) und darf nur ihrer Bauart entsprechend verwendet werden.

Gefahr für Kinder

Halten Sie das Verpackungsmaterial und Folienbeutel von Kindern fern! Es besteht u.a. Erstickungsgefahr! Kinder, Personen deren körperliche, geistige oder sonstige Fähigkeiten eingeschränkt sind und die dieses Gerät nicht sicher bedienen können sowie Unbefugte dürfen nicht unbeaufsichtigt an dieses Elektrogerät gelangen.

Gefahr durch Elektrizität

- Es dürfen nur die vom Hersteller vorgesehenen Teile Verwendung finden.
- Vor der Reinigung muss die Leuchte durch Ziehen des Netzsteckers vom Stromkreis getrennt werden.
- Die Leuchte darf nicht mit einer defekten oder beschädigten Leitung betrieben werden.



- Es muss ein Abstand von mind. 60 cm zu Wasseranschlüssen oder zur Spüle eingehalten werden.
- Montieren Sie die LED-Möbel-Unterbauleuchte nicht über der Kochstelle.
- Wasserdampf, Tropfwasser und andere Flüssigkeiten dürfen nicht an die LED-Möbel-Unterbauleuchte gelangen.
- Es dürfen nur max. 10 LED-Möbel-Unterbauleuchten dieser Type elektrisch miteinander verbunden werden.

Verbrennungsgefahr!

Bei Betrieb der Leuchte können an Teilen der Leuchte hohe Temperaturen auftreten. Schalten Sie die Leuchte für eventuelle Arbeiten daher aus und lassen diese abkühlen.

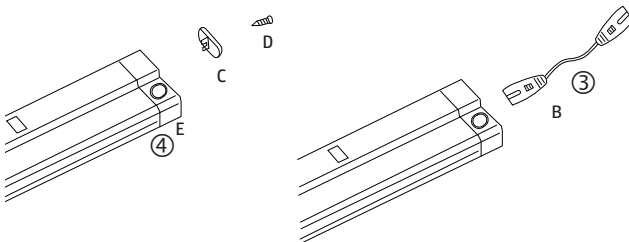
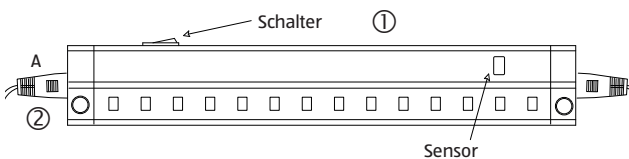


Warnung!
Bei Betrieb nicht aus kurzem Abstand in die LEDs schauen.
Die LEDs nicht mit einem optischen Instrument (z.B. Lupe) betrachten!



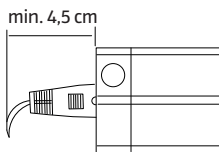
Warnung!
Schalten Sie vor Beginn aller Arbeiten den Strom am Sicherungskasten ab und sichern Sie den Sicherungskasten gegen unbefugtes Wiedereinschalten.

Teilebezeichnung



Teilebezeichnung

1. LED-Möbel-Unterbauleuchte
2. Anschlussleitung (ca. 1,8 m)
3. Verbindungsleitung (ca. 0,3 m)
4. Stopfen / Befestigungslöcher
5. Montagematerial (o. Abb.)
6. Bedienungsanleitung und Garantiekarte (o. Abb.)



Installationshinweis

Nehmen Sie die Leuchte aus der Verpackung und entfernen Sie alle Schutz- und Verpackungsfolien.

Breiten Sie alle Teile vorsichtig auf dem Boden aus und überprüfen Sie die Vollständigkeit anhand des Lieferumfangs.

Legen Sie bei Bedarf eine Decke aus, um Kratzspuren an den Oberflächen der Leuchte zu vermeiden.

Überprüfen Sie den vorgesehenen Montageort vor dem Bohren auf unsichtbar verlegte Installations- und Versorgungsleitungen.



Warnung!

Elektroinstallationen dürfen nur durch Fachkräfte unter Einhaltung der Sicherheitsvorschriften durchgeführt werden.



Montage

Die Leuchte darf erst nach Abschluss der Installation mit dem Stromnetz verbunden werden.

Hinweis: Vor der Installation sicherstellen, dass beim Schrauben und Bohren keine Leitungen im Untergrund beschädigt werden.

1. Bestimmen Sie die Montageposition der Leuchte und halten Sie sie an.
 - ! Prüfen Sie, dass die Leitungen ausreichend lang sind und sicher verlegt werden können.
 - ! Für die Zuleitung und ggf. für die Verbindungsleitung muss stirnseitig mind. 4,5 cm Platz sein!
 - ! Stellen Sie sicher, dass sich keine glänzenden Flächen in einem Bereich von 25 cm unter dem Sensor befinden.
2. Entfernen Sie die Stopfen aus den Befestigungslöchern (E) links und rechts.
3. Halten Sie die Leuchte an die gewünschte Montageposition.
4. Schrauben Sie die Leuchte fest.
 - ! Beachten Sie die Länge der Schrauben entsprechend der Materialstärke Ihrer Möbel.
5. Prüfen Sie den festen Sitz der Unterbauleuchte.
6. Setzen Sie die Stopfen in die Befestigungslöcher links und rechts.
7. Verlegen und fixieren Sie die Zuleitung (A).



- Schließen Sie die Leuchte mit der Zuleitung (A) an eine Steckdose an.
! Stellen Sie sicher, dass der Schalter in der Position „EIN“ steht.
- Prüfen Sie die Funktion der Leuchte.

Erweiterung

- Soll eine weitere Unterbauleuchte angeschlossen werden, so erfolgt der Anschluss mittels der beiliegenden Verbindungsleitung (B).
- Lösen Sie die Schraube (D) und nehmen Sie die Schutzkappe (C) ab.
- Stecken Sie den Stecker der Verbindungsleitung (B) in die nun zugängliche Kupplung und in die Eingangskupplung der folgenden Leuchte.
! Beachten Sie, dass maximal 10 Leuchten zusammenschaltet werden dürfen.

Demontage

- Zur Demontage lösen Sie zuerst die Zuleitung und danach die Schrauben. Anschließend können Sie die Leuchte einfach von der Montageplatte abnehmen.



Bedienungshinweise

Der an der Längsseite der Leuchte befindliche Schalter aktiviert bzw. deaktiviert den Infrarotsensor.

Wird die Leuchte mit dem Schalter eingeschaltet, leuchten die LEDs kurz auf. Dies signalisiert, dass der Infrarotsensor nun aktiv und die Leuchte betriebsbereit ist.

Mit dem Infrarotsensor ist ein berührungsloses Schalten der Leuchte möglich. Das An- und Ausschalten der Leuchte erfolgt durch einfaches Bewegen z. B. der Hand im Sensorbereich.

Der Sensorbereich befindet sich in einem Abstand von bis zu ca. 5 cm unter dem Sensor.

Werden mehrere Leuchten mittels der Verbindungsleitungen miteinander verbunden, so muss jede Unterbauleuchte separat geschaltet werden.



Tipps zur Fehlererkennung

Eine oder mehrere LEDs funktionieren nicht.

- Der Austausch der LEDs ist nicht möglich.
- Wenden Sie sich bitte an den Leuchtenservice.
Die Adresse finden Sie im Abschnitt „Schnellservice“.

Die Leuchte funktioniert nicht.

? = Ist die Leuchte korrekt angeschlossen?
→ Prüfen Sie, ob die Zuleitung korrekt an der Steckdose / der Leuchte angeschlossen ist.

? = Ist die verwendete Steckdose in Ordnung?
→ Prüfen Sie z. B. mit einem anderen Gerät, ob an der Steckdose Spannung anliegt.

? = Ist der Schalter eingeschaltet?
→ Der Schalter muss eingeschaltet sein, damit der Infrarotsensor funktioniert.



Reinigungshinweis

Die Pflege von Leuchten beschränkt sich auf die Oberfläche. Dabei darf keine Feuchtigkeit in Anschlussräume oder an stromführende Teile gelangen.

Die Reinigung nur bei ausgeschalteter Leuchte vornehmen. Ziehen Sie hierzu den Stecker aus der Steckdose oder schalten Sie die Sicherung ab.

Zur Reinigung ein trockenes, weiches Tuch verwenden. Hartnäckige Flecken können mit einem leicht feuchten Tuch ggf. unter Verwendung eines neutralen Reinigers entfernt werden.



Entsorgungshinweis

Die Verpackung muss dem DSD (Grüner Punkt) zugeführt werden. Entsorgen Sie die Verpackung sortenrein.

Altgeräte dürfen nicht im normalen Hausmüll entsorgt werden. Entsprechend EU-Richtlinie 2012/19/EU ist das Gerät am Ende seiner Lebensdauer einer geordneten Entsorgung zuzuführen. Dabei werden im Gerät enthaltene Wertstoffe der Wiederverwertung zugeführt und die Belastung der Umwelt vermieden. Geben Sie das Altgerät an einer Sammelstelle für Elektroschrott oder einem Wertstoffhof ab.



Wenden Sie sich für nähere Auskünfte an Ihr örtliches Entsorgungsunternehmen oder Ihre kommunale Verwaltung.







DE

Importiert durch:

EuroTechnicsTrade GmbH

Im Langel 6

D-59872 Meschede

KUNDENDIENST



+49 (0) 29 03 / 44 91 11



Fax: +49 (0) 29 03 / 44 94 84 10



leuchtenservice@ettrade.de

Modell: UL-LED-01044 Art.-Nr.: 45986 XII/15/2016

3

**JAHRE
GARANTIE**